

Инструкция по монтажу фасадной системы Я-ФАСАД

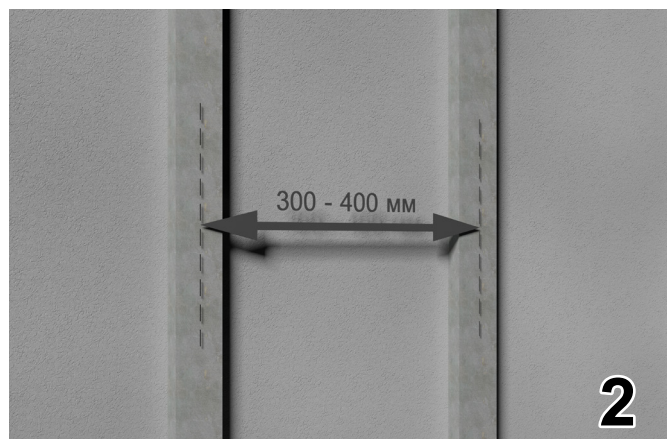
Данная инструкция несет рекомендательный характер. Монтаж отличный от описанного в инструкции не гарантирует правильность эксплуатации продукции, является персональной ответственностью монтирующего и может послужить причиной в отказе от гарантийных обязательств.



Общие правила работы с фасадной системой Я-ФАСАД и Декоративной системой GL

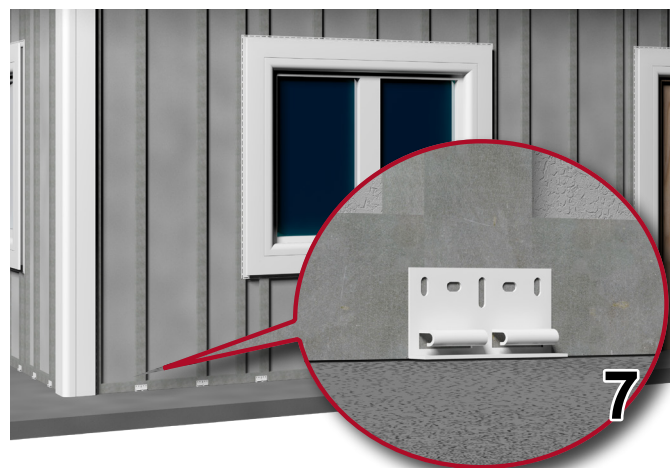
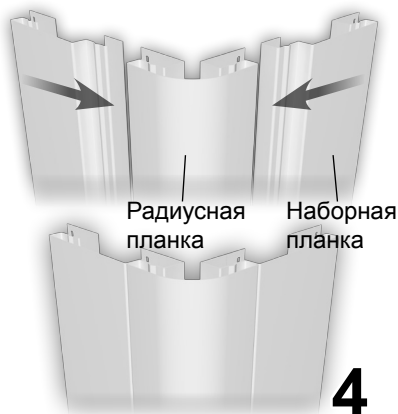
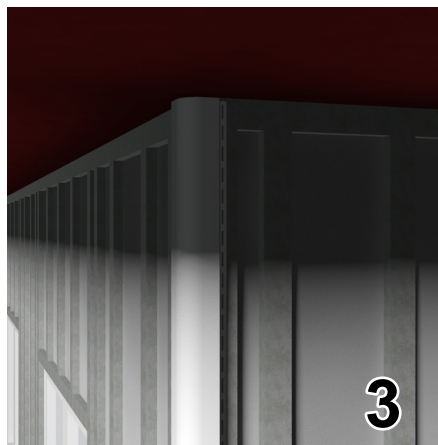
Панели Я-ФАСАД и Декоративную систему GL нельзя жестко фиксировать. На изделиях предусмотрены прямоугольные прорези, саморез должен вкручиваться строго в середину отверстия при этом между шляпкой самореза и поверхностью изделия должен оставаться зазор 0,8-1 мм. Нижняя кромка устанавливаемой панели должна опираться на верхнюю кромку нижней панели. Старайтесь смещать каждый последующий ряд относительно предыдущего во избежание появления вертикальных швов.

Смонтируйте обрешетку. (рис. 1) Для монтажа Я-ФАСАД и Декоративной системы GL производитель рекомендует использовать профиль для гипсокартона производства Grand Line. Профиль монтируется вертикально на расстоянии 300-400 мм по осям, (рис. 2) устанавливается полностью вокруг дверей, окон и других проемов, во всех углах, наверху, и внизу зашиваемой поверхности. Чтобы создать ровную поверхность для обшивки и избежать волнистых поверхностей, обрешетка выравнивается при помощи прямых подвесов.



С помощью меленого шнура, лазерного нивелира, или водяного уровня отбейте строго горизонтальную линию по всему периметру здания. Это будет нижний уровень фасада. Смонтируйте Декоративную систему GL на углах здания, вокруг оконных и дверных проемов. (рис. 3, 4, 5, 6) На внутренних углах используйте два универсальных J-профиля 7/8". Техника крепления Декоративной системы GL аналогична креплению доборных элементов для винилового сайдинга. Прикрепите радиусную планку, закрутив само-

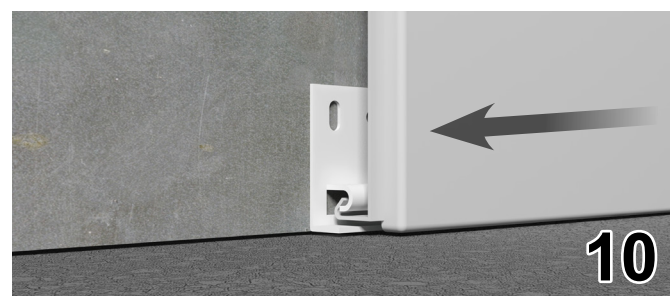
резы в верхние отверстия по обе стороны. Планка должна висеть на этих двух саморезах. Убедитесь, что она установлена ровно. Прикрепите радиусную планку, прикручивая саморезы на расстоянии 200-400 мм друг от друга. Не следует вкручивать саморезы слишком плотно (зазор должен составить 0,8-1 мм). Вставьте наборные планки в радиусные планки, закрепите их. Закрепите саморезами стартовые элементы с расстоянием 300-400 мм по ранее нанесенной линии. (рис. 7)



Все панели Я-ФАСАД устанавливаются слева направо. Отрежьте левую сторону первой устанавливаемой панели таким образом, чтобы ее можно было установить заподлицо в Декоративную систему GL. (рис. 8)

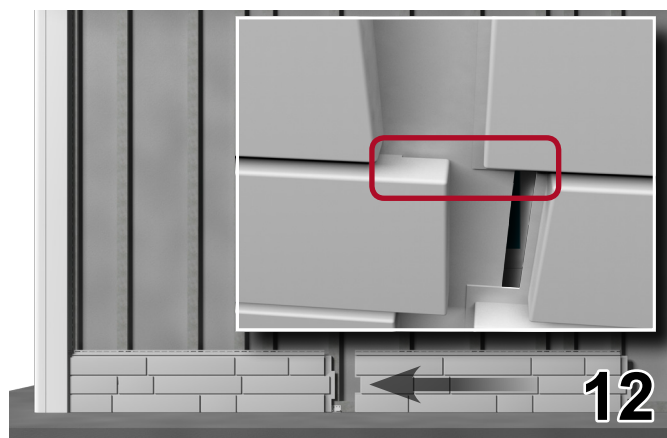


Вставьте панель в стартовые элементы и задвиньте в паз Декоративной системы. (рис. 9, 10)

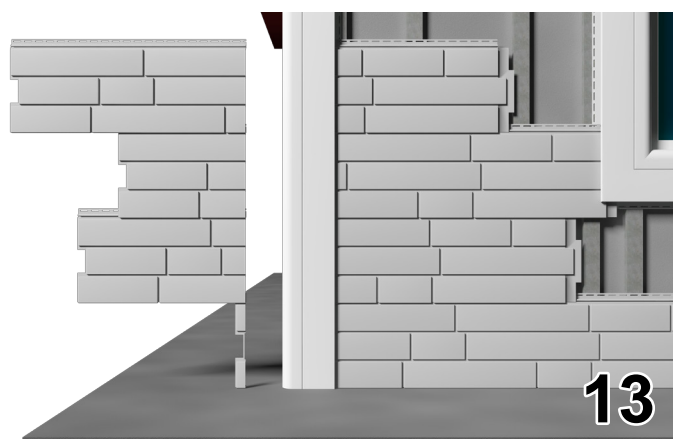


Оставляйте зазор между панелями Я-ФАСАД и декоративной системой 8-10 мм для компенсации теплового расширения. (рис. 11)

Установка последующих панелей в ряду производится также способом заведения справа налево. Выступы правой панели при этом вставляются в соответствующие пазы левой панели. (рис. 12)



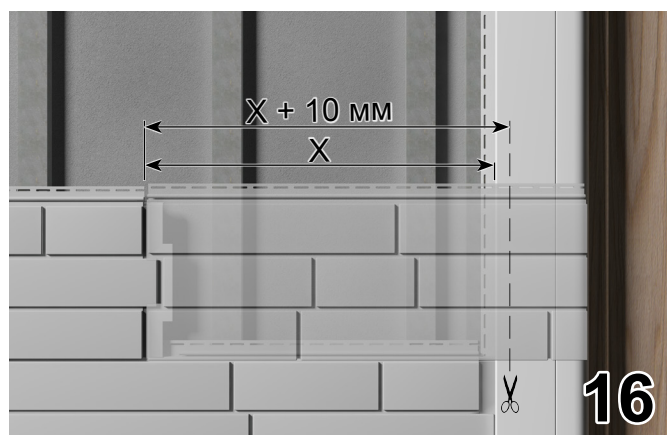
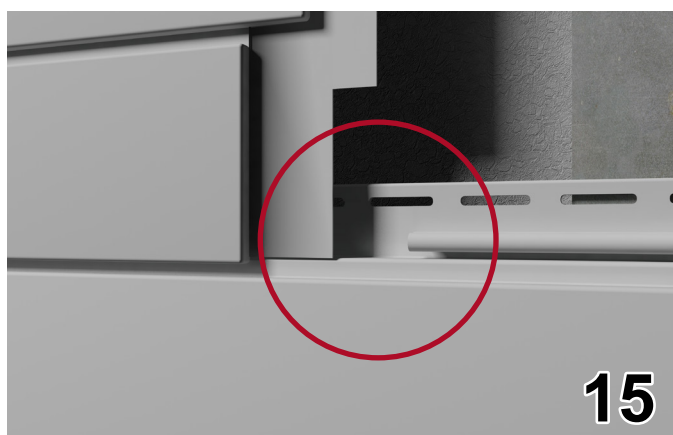
Каждый новый ряд старайтесь начинать с произвольным, неравномерным смещением. Обрезки, полученные при этом, пойдут на завершение ряда. (рис. 13, 14)



Установка последней панели в ряду производится следующим образом.

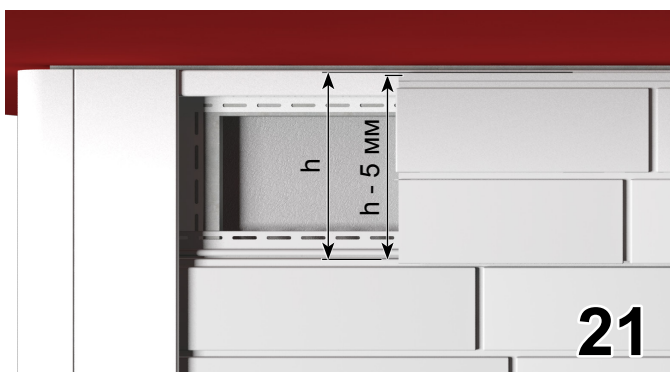
В месте вертикального стыка панелей подрежьте замок нижней панели. (рис. 15) Отмерьте расстояние от предпоследней панели до начала лицевой стороны аксессуара и прибавьте к нему 10 мм. Отмерьте полученный результат на панели и обрежьте ее. (рис. 16)

Вставьте последнюю панель через подрез замка нижней панели слева направо. (рис. 17) Заведите ее до упора в паз аксессуара. Слегка подогнув выступы, вставьте их в ответные пазы предпоследней панели. (рис. 18) Сдвиньте панель влево. Закрепите панель. (рис. 19, 20)





Когда Вы достигнете верха стены, Вам потребуется подрезать панели, устанавливаемые в последний ряд, по высоте. Отмерьте расстояние от предпоследнего ряда панелей до внутренней части универсального J-профиля 7/8" и вычтите из результата замера 5-7 мм. Отрежьте верхнюю часть панели руководствуясь полученными вычислениями. Вставьте подготовленную панель в замок нижней панели. Слегка согнув панель вставьте ее в универсальный J-профиль 7/8".



Я-ФАСАД

GRAND LINE